

Montaje para soporte de maleta superior

Nota:

No apriete todos los tornillos hasta que no estén completamente alineadas todas las perforaciones con respecto a los puntos de sujeción.

Antes de realizar la instalación, verifique todo el manual e identifique que las partes y las piezas estén completas.

Herramientas

Rache + Extension

Kit de llaves hexagonales

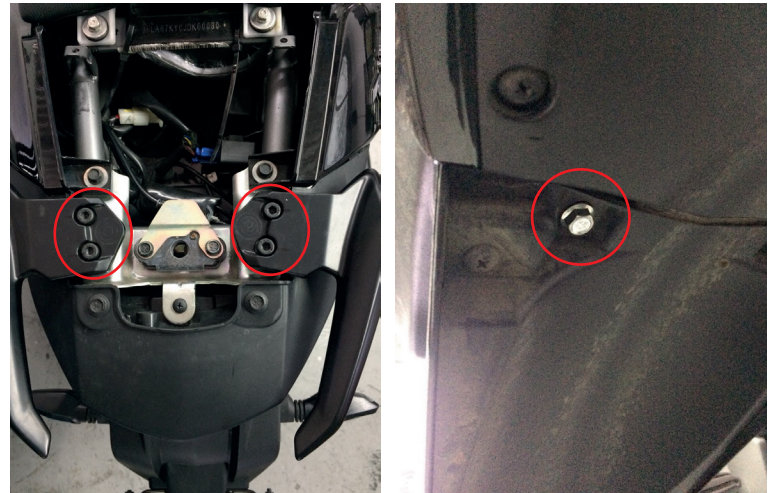


Kit Instalado



Instalación

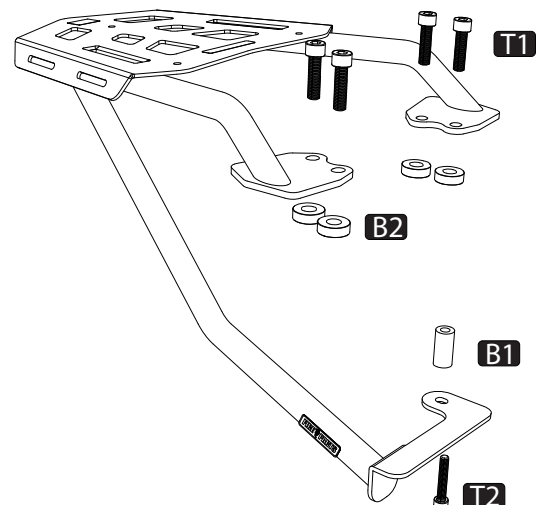
1. Retire los tornillos originales que se indican en las imágenes



2. Instale el soporte con la tornillería incluida en el kit como lo indica el esquema.

El Kit Contiene:

<p>Soporte de maleta superior</p> <p>CANTIDAD 1</p>	<p>Tornillo socket M8 x 35</p> <p>T1</p> <p>CANTIDAD 4</p>	<p>Tornillo socket M6 x 35</p> <p>T2</p> <p>CANTIDAD 1</p>
<p>Buje de aluminio</p> <p>1/2" 6.5</p> <p>25.3</p> <p>B1</p> <p>CANTIDAD 1</p>	<p>Buje de aluminio</p> <p>7/8" 10.3</p> <p>7</p> <p>B2</p> <p>CANTIDAD 4</p>	



Al terminar la instalación de las partes, verifique que estén alineadas y que toda la tornillería esté debidamente apretada; reajuste todos los tornillos.